

## 注意事项 >>>

请水平放置本产品。

不使用时，请勿在产品上堆放物品。

请勿将产品放置于高度湿热的环境中。

如本产品在开机时无显示，请检查是否电池接触不良或电量耗尽。

新旧电池请勿混合使用。

长期不使用或携带运输时，请将电池取出。

本产品仅受静压力。非正常使用时受到撞击或跌落，容易损坏产品并且造成危险。

请勿使用化学溶剂来擦拭本产品，可用沾水湿布擦拭秤体表面，秤体内部避免进水。

请保持秤面按键位置干净无油污，接触不良会影响触摸按键性能。

所称物品请勿超过最大称量值(5kg)，超重会损坏产品传感器。

本产品只可做家庭厨房称重之用，请勿用于商业或其它用途。

基于技术持续改进，产品外观或会更改，请以实物为准，更改内容恕不另行通知。

## 产品特性 >>>

配置高精度应变式传感器系统

称量范围：20g-5000g

分度值：1g

单位转换：公制 g / 英制 oz

热量（卡路里）测量功能 / 去皮功能

3mm钢化玻璃平台

高清晰度LCD显示

触摸式按键

自动归零 / 自动关机

电压不足 / 超载提示

电源：4 x 1.5V AAA 电池（不附送）



CE RoHS



4000-888-522

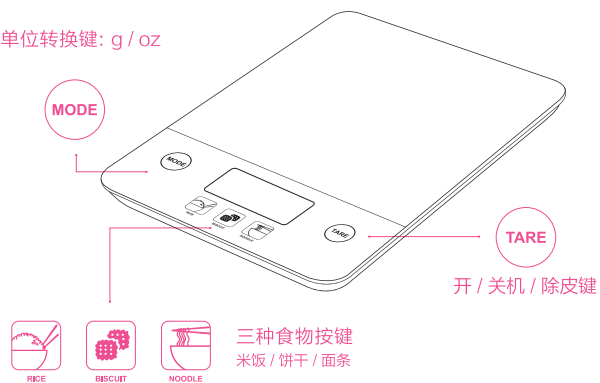
一键测“卡路里”  
电子厨房秤

感谢阁下的购买。

为了正确使用及保养本产品，请在使用前仔细阅读说明书。

## 按键功能 >>>

单位转换键: g / oz



## 开 / 关机

- 轻按TARE键，即可开机。
- 长按两秒TARE键，即可马上关机。
- 30秒内无操作，即自动关机。

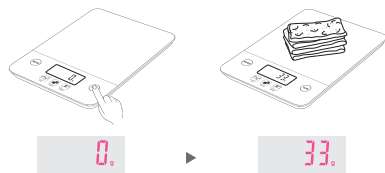
## 单位转换

在称重模式下按MODE键，单位会在 g 和 oz 之间进行转换。



## 如何称重 >>>

将秤体摆放于水平坚实的平面上，秤体放置不水平，会导致称量不准。



## 卡路里功能

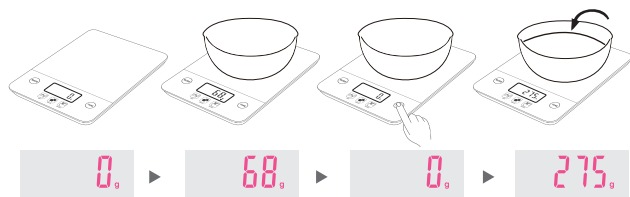
称重时，放米饭、饼干或面条在秤台上，按相应的食物按键，LCD显示相应的卡路里。

▲注：在卡路里显示模式下，按MODE键退出卡路里显示模式返回称重模式。

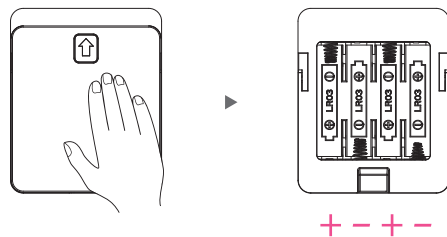


## 去皮功能

在称重模式下，按TARE键进行去皮。在秤台上摆放好容器，按TARE键，减去容器的重量，显示归零，在容器里放上需要称重的食物即可，重复添加食物前按TARE键，可得到每次添加食物的重量。

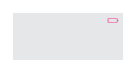


## 电池拆装 >>>



- 往箭头方向轻推电池门即可打开；
- 请按照电池箱里面的正负极符号安装4颗AAA电池；
- 电池的极性装反可能会对本产品的电子部分造成永久损害。

## 错误提示 >>>



低电压显示：

当电池量不能维持正常工作，屏幕显示“E”，请您更换新电池。



超载显示：

称量超出5kg时，屏幕显示“EEEE”。



卡路里超额显示：

食物卡路里值超出数值范围时，屏幕显示“FULL”。